

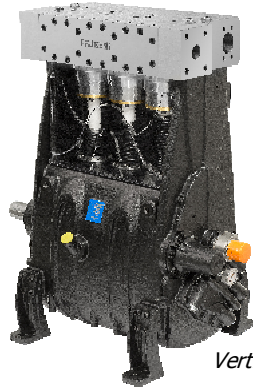


Pratissoli

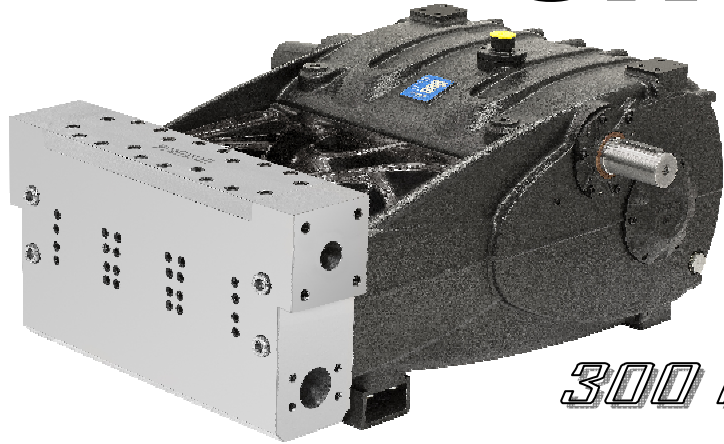
HIGH PRESSURE POSITIVE DISPLACEMENT RECIPROCATING PUMPS
Pompes volumétriques alternatif haute pression
Pompe volumetrica alternativa alta pressione

SR

50
55
60
65
70
75



Vertical—Verticale



300 HP

CONSTRUZIONE

- Pompa a 3 pistoni tuffanti, disponibile in 6 cilindrate.
- Allestimento orizzontale o verticale.
- Albero presa moto doppia sporgenza.
- Riduttore di giri incorporato.
- Sistema di tenute con camera di ricircolo e lubrificazione in bassa pressione.
- Valvole asp./mand. a piattello guidato.
- Lubrificazione forzata mediante pompa olio completa di manometro, pressostato minima, intercooler acqua/olio, filtro.

QUALITA' MATERIALI

- Corpo pompa in ghisa meccanica.
- Testata in acciaio.
- Bronzine di supporto albero a gomito.
- Bielle in acciaio stampato con cuscinetti antifrizione.
- Albero a gomiti in acciaio legato, bonificato e nitrurato.
- Pistone di guida in lega con trattamento superficiale.
- Pistoni in ceramica integrale.
- Valvole in acciaio inox.

CONSTRUCTION

- *Triples plunger pump, available in 6 different displacements.*
- *Vertical or horizontal configuration.*
- *Double p.t.o. drive shaft.*
- *Incorporated gear box.*
- *Low-high pressure packing design with integrated cooling system.*
- *Guided suction and delivery disc-style valves*
- *Forced lubrication by incorporated oil pump, complete with pressure gauge, pressure switch, oil/water intercooler, oil filter.*

MATERIAL QUALITY

- *Pump body in cast iron.*
- *Block style stainless steel manifold.*
- *Crankshaft bushings.*
- *Forged steel con-rods with antifriction bearings*
- *Crankshaft made of nitrated, hardened and tempered alloy steel*
- *Light alloy piston guides, surface treated.*
- *Solid ceramic plungers.*
- *Stainless steel valves.*

CONSTRUCTION

- Pompe à pour eau haute pression à 3 pistons plongeurs, transformable en 6 versions.
- Installables verticalement ou horizontalement
- Vilebrequin double prise
- Réducteur incorporé
- Système de refroidissement plongeurs et joints haute pression.
- Clapets guidées.
- Lubrification forcée avec pompe à huile incorporée, manomètre, échangeur eau/huile, filtre à huile.

QUALITE DU MATERIEL

- Corps de pompe en fonte.
- Tête de pompe en acier inoxi haute resist.
- Paliers vilebrequin sur coussinets
- Bielles en acier estampé avec coussinets antifriction.
- Vilebrequin en acier estampé, trempé et nitruré.
- Guides pistons en alliage traités en surface.
- Pistons plongeurs en céramique intégrale
- Clapets asp./refoul. en acier inoxydable.

Input speed Vitesse réducteur Velocità ingresso	rpm	1000			1200			1500			1800			2200	Corsa Stroke Course 90 mm. Battente richiesto Inlet press. req. Pression gavage min.—max 2 - 5 bar 30 -70 psi Quantità olio: Oil capacity: Quantité huile: 52 lt. horiz. conf. 35 lt. vert. conf. Peso a secco: Dry Weight : Poids: 1105 kg
Gear ratio Rapport réduction Rapporto riduzione	i	2,90	3,46	4,23	2,90	3,46	4,23	2,90	3,46	4,23	3,46	4,23	4,23		
Crankshaft Speed Vitesse vilebrequin Velocità albero	rpm	345	289	236	414	347	284	517	433	354	520	426	520		
Model	Pressure Pressione Pression bar	Portate teoriche con rendimento volumetrico 100% - <i>Volumes are theoretical at 100% volumetric efficiency</i> - Débits théorique 100% rendements volumétrique. Volume—Débit—Portata Power—Puissance—Potenza													
SR 50	400	l/min kW	184 141	153 117	125 96	221 169	184 141	151 115	274 210	230 176	188 144	276 211	226 173	276 211	
SR 55	350	l/min kW	221 148	185 124	151 101	265 177	222 149	182 122	331 222	277 186	227 152	333 223	273 183	333 223	
SR 60	300	l/min kW	263 151	220 126	180 103	316 181	265 152	217 124	394 226	330 189	270 155	397 227	325 186	397 227	
SR 65	250	l/min kW	310 148	259 124	212 101	373 178	311 148	254 121	463 221	388 185	318 152	465 223	381 182	465 223	
SR 70	220	l/min kW	358 151	300 126	245 103	429 181	360 151	294 124	536 226	449 189	367 155	540 227	442 186	540 227	
SR 75	200	l/min kW	411 157	344 132	282 108	496 189	413 158	338 129	616 235	517 197	423 162	620 237	507 194	620 237	



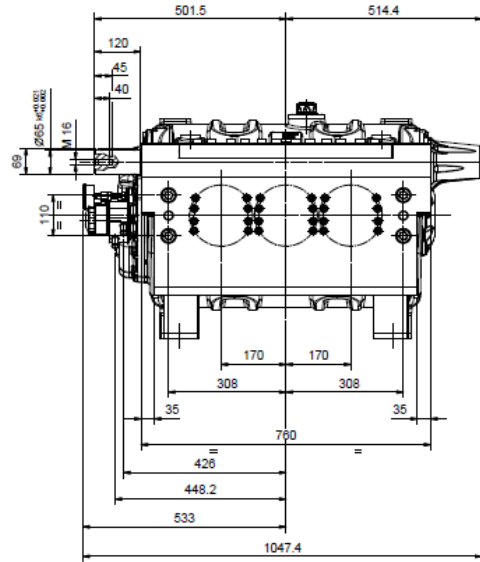
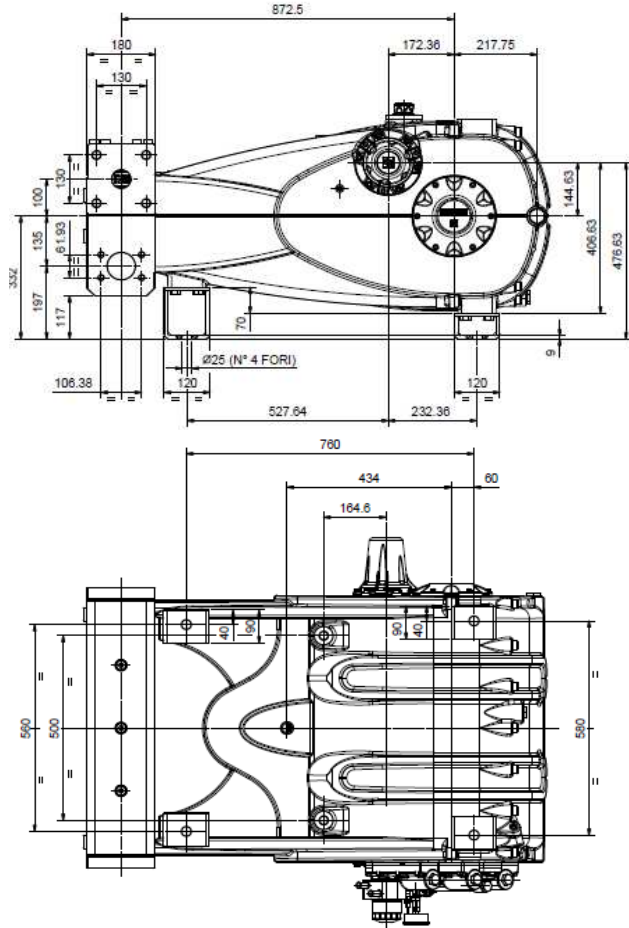
Pratissoli

HIGH PRESSURE POSITIVE DISPLACEMENT RECIPROCATING PUMPS
Pompes volumétriques alternatif haute pression
Pompe volumetriche alternative alta pressione

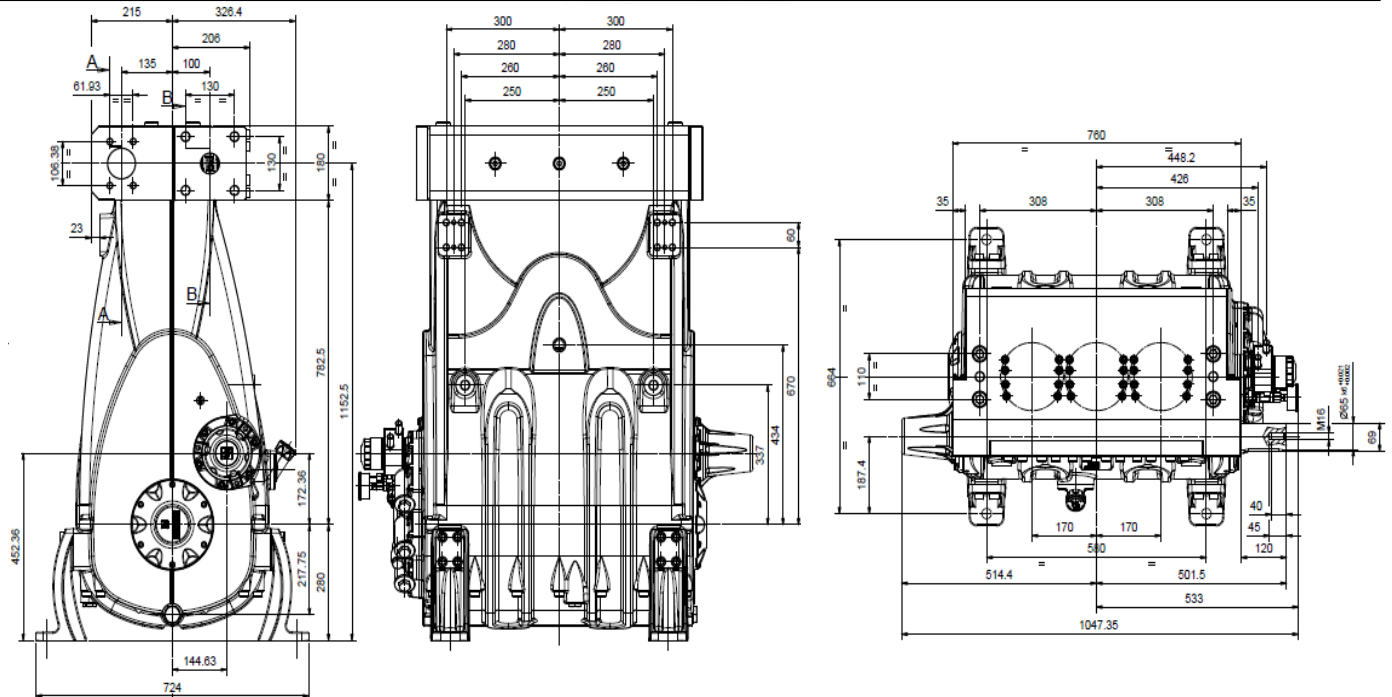
SR

50
55
60
65
70
75

Dimensioni d'ingombro. Overall dimensions.
Dimensions d'encombrement (mm.):



Dimensioni d'ingombro. Overall dimensions.
Dimensions d'encombrement (mm.):



PRATISSOLI POMPE a brand of Interpump Group S.p.a. Via E. Fermi 25,
42049 S. Ilario d'Enza, Reggio Emilia - Italy. Tel. +39 0522 904 311
Fax +39 0522 904 444 E-mail: info@pratissolipompe.com

I dati sono indicativi e non impegnativi, la ditta si riserva di variarli in qualsiasi momento. *Dasas are indicative and not binding, we reserve the right to modify them at any time.* Donnés a titre indicatif. La Société se réserve des les modifier à tout moment et sans préavis.

